

# Leica ScanStation C10

Uniwersalny skaner  
do wszystkich zastosowań



- when it has to be **right**

**Leica**  
Geosystems

# Leica ScanStation C10

## Wszechstronność, wydajność, jakość

Wiele firm zainteresowanych skanowaniem laserowym – chcących rozszerzyć swoją działalność i/lub poprawić jakość świadczonych usług – czekało na skaner charakteryzujący się większą wszechstronnością, niższymi kosztami utrzymania, a także większą wydajnością w pomiarach inwentaryzacyjnych i topograficznych. Oczekiwanie dobiegło końca.

Wszechstronny skaner ScanStation C10 zapewni szybszy zwrot zainwestowanego kapitału w technologii skaningu laserowego:

- Wszystkie najważniejsze komponenty wbudowano w jeden przenośny instrument pomiarowy: pełne pole widzenia, duża szybkość, dokładność i zasięg skanowania; kontroler graficzny, wydajny aparat/kamera; wbudowana pamięć, bateria i kompensator.
- Wszechstronność zastosowań w miejscach, gdzie skanowanie jest optymalne.
- Najbardziej wszechstronne oprogramowanie, wiele akcesoriów dla skanera i wsparcie dla klienta.

### Następna generacja najpopularniejszego skanera laserowego

Żadna firma nie wyposażyła skanera laserowego w większy zakres funkcji.



#### Bezprecedensowa wszechstronność

- Kompaktowa budowa, skanowanie pełnej sfery nad skanerem, dokładność, doskonały zasięg
- Zależnie od miejsca skanowania, użyj tarczy, metody wcięcia wstecz, ciągu poligonowego oraz dowolnego lokalnego układu współrzędnych.
- Zwiększona szybkość skanowania sprawia, że skaner jest tańszy w użyciu: we wnętrzach i na zewnątrz
- Sterowanie przez komputer lub z pomocą wbudowanego panelu
- Możliwość montażu anteny GPS i pryzmatu



#### Znaczący wzrost wydajności

- Do 10x szybsze skanowanie pełnej sfery nad skanerem; teraz to tylko minuty
- Wielokrotnie szybsze skanowanie wybranego obszaru
- Szybciej przenoś i ustawiaj skaner na stanowisku
- Szybciej i łatwiej lokalizuj tarcze
- Łatwiejsza orientacja skanów
- Łatwa kontrola wyników skanowania w terenie
- Zmniejszenie nakładu pracy w terenie o 90% w porównaniu do tradycyjnych metod



#### Redukcja kosztów

- Zmniejszone koszty utrzymania
- Platforma zaprojektowana do stopniowej rozbudowy
- Łatwy do opanowania interfejs
- Brak kabli, zredukowane koszty akcesoriów
- Mniejsza ilość rewizyt w terenie



# Leica ScanStation C10

## Kompletny skaner



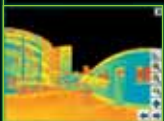
### Przyjazny interfejs

Leica ScanStation C10 korzysta ze standardowych procedur przepływu danych dzięki interfejsowi przypominającemu tachimetr. Obsługa skanera jest łatwa do opanowania.



### Strumieniowa transmisja obrazu wideo z zoomem

Szybki i dokładny wybór obszaru i tarcz, które mają zostać zeskanowane



### Wbudowany kontroler i graficzny, kolorowy wyświetlacz

Wygodna kontrola i ocena dokładności w terenie, możliwość przeglądania skanów



### Wysokiej rozdzielczości aparat cyfrowy

Wysokiej rozdzielczości aparat cyfrowy umożliwiający nakładanie realistycznych obrazów na chmury punktów



### Ikony ułatwiają opanowanie obsługi skanera

Oprogramowanie skanera umożliwia szybkie i efektywne zarządzanie jego pracą oraz monitoring danych i ich kontrolę



### Widok 3D tarcz

Zapewnia lepsze dopasowanie skanów



### Kompatybilność ze standardowymi akcesoriami geodezyjnymi

Podłącz uchwyt z anteną GPS SmartAntenna lub przyzmat, pracuj bez uchwytu, aby bez przeszkód skanować przestrzeń nad skanerem



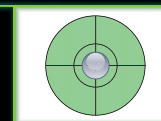
### Smart X-Mirror™

Lustro automatycznie rotuje podczas skanowania 360° i skanowania sfery nad instrumentem



### Bardzo szybki laser pulsujący

Redukuje czas pracy w terenie, zapewnia doskonały zasięg i geodezyjną dokładność pomiaru każdego punktu



### Zintegrowany kompensator dwuosiowy

Pozwala na a prowadzenie poligonizacji i lepszą rejestrację skanów



### Pionownik laserowy i spodarka

Standardowe procedury sprawiają, że C10 jest łatwy w użyciu



### Zintegrowana pamięć

Unikasz podłączania komputera do skanera; łatwy transfer danych przez USB lub Ethernet



### Zintegrowana bateria

Podłączana w czasie pracy standardowa bateria tachimetru

# Leica ScanStation C10

## Jeden skaner do wszystkich zastosowań

Zapewnia wszystkie korzyści płynące ze skanowania podczas pomiarów topograficznych i inwentaryzacji.

### Korzyści

- Niższe koszty
- Szybszy
- Bardziej dokładny
- Bezpieczniejszy
- Bardziej przyjazny
- Bardziej intuicyjny

### Zastosowania

- Projektowanie i inżynieria
- Budownictwo i montaż
- Zarządzanie aktywami
- Kryminalistyka i planowanie bezpieczeństwa
- Marketing
- Badania i edukacja



■ Analizy powypadkowe



■ Energetyka



■ Pomiar tuneli



■ Dokładny pomiar objętości



■ Pomiar fasad



■ Kolej



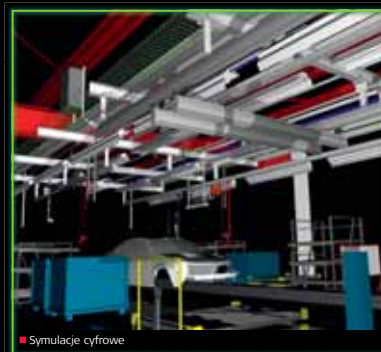
■ Wydajne pomiary topograficzne



■ Deformacje



■ Skanowanie zabytków



■ Symulacje cyfrowe



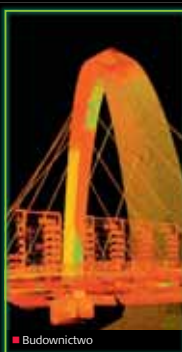
■ Dokładne odstępstwa między elementami



■ Pomiary inwentaryzacyjne



■ Inżynieria lądowa i wodna



■ Budownictwo

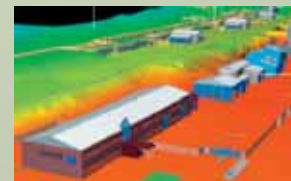
# Leica Geosystems

## Dostawca kompletnych systemów

Firmy, które wkraczają do świata skanowania laserowego potrzebują czegoś więcej niż tylko sprzętu. Potrzebują oprogramowanie, szkolenia i wsparcie, a czasem nawet inny typ skanera.

Pod względem spełniania potrzeb klientów w dziedzinie skanowania laserowego, żadna firma nie dorównuje Leica Geosystems - uznanemu liderowi w branży.

### Oprogramowanie: kompletne, wydajne, wszechstronne



#### Leica Cyclone & Cyclone II

Ten kompletny pakiet oprogramowania został wyposażony w wydajne i samodzielne moduły do obsługi skanowania, rejestracji skanów oraz wpasowywania w układy współrzędnych, przeglądania, modelowania i zarządzania danymi, kontroli jakości oraz tworzenia raportów.



#### Leica CloudWorx

To pakiet umożliwiający bezpośrednie opracowywanie chmur punktów w aplikacjach typu CAD przeznaczonych dla inżynierii lądowej, geodezji, architektury i projektowania.



#### Inne oprogramowanie

Leica Geosystems oferuje specjalistyczne oprogramowanie do skanowania, które zaspokoi wszystkie potrzeby użytkowników. Posiadamy darmowe oprogramowanie sieciowe do prowadzenia pomiarów i przeglądania danych (Leica TruView); oprogramowanie dla kryminalistyki, prac w kopalniach i triangulacji 3D.

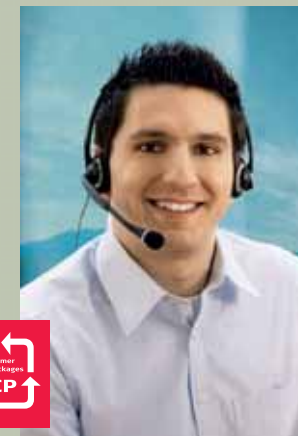
### Światowej klasy szkolenia i wsparcie

Szkolenia mogą być prowadzone w terenie, fabrykach i salach wykładowych, dzięki naszym doświadczonym inżynierom możesz być pewny, że z Leica Geosystems odniesiesz sukces.

Użytkownicy skanerów Leica organizują spotkania lokalne a także o zasięgu światowym, gdzie personel Leica i doświadczeni użytkownicy dzielą się najnowszymi spostrzeżeniami.

### Aktywne wsparcie klienta

Praca z najlepiej utrzymanym sprzętem i najnowszym oprogramowaniem zapewni Twojej firmie najlepsze wyniki. Dlatego właśnie Leica Geosystems oferuje Pakiety Opieki Technicznej (CCP). Miej pewność, że Twój instrument będzie zawsze w doskonałej kondycji.



Projektujesz modyfikacje skomplikowanego systemu rur w rafinerii, prowadzisz pomiary w terenie lub opracowujesz dokumentację zabytkowego budynku – potrzebujesz wiarygodnych pomiarów. Skanery laserowe i oprogramowanie od Leica Geosystems zapewnią Ci dokładne dane o opracowywanym obiekcie. Jeśli Twoje dane pomiarowe mają być prawidłowe, polegaj na Leica Geosystems.

Leica Geosystems jest znana ze swojej pionierskiej technologii skaningu laserowego, wiarygodności pomiarów i całościowych rozwiązań: oferujemy wszechstronne, dokładne skanery laserowe, oprogramowanie do obróbki chmur punktów, szeroki zakres akcesoriów, szkoleń i wsparcia.

Dokładność, jakość i serwis od Leica Geosystems.

**When it has to be right.**

Ilustracje, opisy i dane techniczne nie są wiążące. Wszystkie prawa zastrzeżone. Drukowano w Polsce - Copyright Leica Geosystems AG, Heerbrugg, Szwajcaria, 2009.



**Total Quality Management -**  
nasze zobowiązanie  
zapewnienia pełnej  
satysfakcji Klienta.

Poproś lokalnego dealera Leica Geosystems o więcej informacji o programie TQM.

**Pionownik laserowy**  
Laser klasy 2 zgodnie  
z dyrektywą IEC 60825-1  
oraz EN 60825-1

**Skaner:**  
Laser klasy 3R zgodnie  
z dyrektywą IEC 60825-1  
oraz EN 60825-1



**Leica ScanStation C10**  
Dane techniczne  
i specyfikacje



**Leica HDS6100**  
Ultra szybki skaner  
laserowy



**Leica HDS4400**  
Skaner kopalniarny  
dużego zasięgu



**Leica Cyclone  
REGISTER**  
Informacje  
o oprogramowaniu



**Leica Cyclone  
MODEL**  
Informacje  
o oprogramowaniu